

(Em euros)

Código das contas		Ano	
		Ano	Ano anterior
43	Passivos financeiros detidos para negociação .....	—	—
39-3311 <sup>(1)</sup> -3411+5201+	Recursos de outras instituições de crédito .....	—	—
+5211 <sup>(1)</sup> +5318 <sup>(1)</sup>			
40+41-3311 <sup>(1)</sup> -3412-	Recursos de clientes e outros empréstimos .....	—	—
-3413+5202+5203+			
+5211 <sup>(1)</sup> +5310+5311			
42-3311 <sup>(1)</sup> -3414+5204+	Responsabilidades representadas por títulos .....	—	—
+5211 <sup>(1)</sup> +5312			
46-3311 <sup>(1)</sup> -3415+5205+	Passivos financeiros .....	—	—
+5211 <sup>(1)</sup> +5313			
44	Derivados de cobertura .....	—	—
45	Passivos não correntes detidos para venda .....	—	—
47	Provisões .....	—	—
490	Passivos por impostos correntes .....	—	—
491	Passivos por impostos diferidos .....	—	—
481	Instrumentos representativos de capital .....	—	—
48-481-3311 <sup>(1)</sup> -3416+	Outros passivos subordinados .....	—	—
+5206+5211 <sup>(1)</sup> +5314			
51-3311 <sup>(1)</sup> -3417-3418+	Outros passivos .....	7 467,37	5 623,33
+50 <sup>(1)</sup> ( <sup>2</sup> )+5207+5208+			
+5211 <sup>(1)</sup> +528+538+			
+5318 <sup>(1)</sup> +54 <sup>(1)</sup> ( <sup>3</sup> )			
	<i>Total do passivo .....</i>	<u>7 467,37</u>	<u>5 623,33</u>
	<b>Capital</b>		
55	Capital .....	375 000	375 000
602	Prémios de emissão .....	—	—
57	Outros instrumentos de capital .....	—	—
58+59	Reservas de reavaliação .....	—	—
60-602+61	Outras reservas e resultados transitados .....	107 299,99	91 479,77
-56	(Acções próprias) .....	—	—
64	Resultado do exercício .....	5 884,23	7 612,11
-63	(Dividendos antecipados) .....	—	—
	<i>Total do capital .....</i>	<u>488 184,22</u>	<u>474 091,88</u>
	<i>Total do passivo + capital .....</i>	<u>495 651,59</u>	<u>479 715,21</u>

<sup>(1)</sup> Parte aplicável dos saldos destas rubricas.<sup>(2)</sup> A rubrica 50 deverá ser inscrita no activo se tiver saldo devedor e no passivo se tiver saldo credor.<sup>(3)</sup> Os saldos devedores das rubricas 542 e 548 são inscritos no activo e os saldos credores no passivo.A Administração: *Conceição Varejão — Filomena Stone.* — O Técnico de Contas, *Samuel Leonardo.*

3000213790

**VILA GALÉ GEST — SOCIEDADE GESTORA DE FUNDOS DE INVESTIMENTOS IMOBILIÁRIOS, S. A.**

Sede: Campo Grande, 28, 3.º, G, 1700-093 Lisboa

**Capital social: € 375 000**

Matriculada na Conservatória do Registo Comercial de Cascais sob o n.º 11 983.

Número de identificação de pessoa colectiva 503065781.

**Balanço em 30 de Junho de 2006**

(Em euros)

Código das contas		Ano		
		Valor antes de provisões, imparidade e amortizações	Provisões, imparidade e amortizações	Valor líquido
				Ano anterior
	<b>Activo</b>			
10+3300	Caixa e disponibilidades em bancos centrais ....	—	—	—
11+3301	Disponibilidades em outras instituições de crédito .....	19 555,79	—	21 398,87
152 <sup>(1)</sup> +1548 <sup>(1)</sup> +158 <sup>(1)</sup> +16+191 <sup>(1)</sup> -3713 <sup>(1)</sup>	Activos financeiros detidos para negociação .....	—	—	—
152 <sup>(1)</sup> +1548 <sup>(1)</sup> +158 <sup>(1)</sup> +17+191 <sup>(1)</sup> -3713 <sup>(1)</sup>	Outros activos financeiros de justo valor através de resultados .....	—	—	—

(Em euros)

Código das contas	Ano			Ano anterior
	Valor antes de provisões, imparidade e amortizações	Provisões, imparidade e amortizações	Valor líquido	
153+1548 <sup>(1)</sup> +158 <sup>(1)</sup> +18+ +192+34 888 <sup>(1)</sup> -35 221 <sup>(1)</sup> - -3531 <sup>(1)</sup> -53 888 <sup>(1)</sup> -3713 <sup>(1)</sup>	-	-	-	-
13+150+158 <sup>(1)</sup> +159 <sup>(1)</sup> + +198 <sup>(1)</sup> +3303+3310 <sup>(1)</sup> + +34 018 <sup>(1)</sup> +3408 <sup>(1)</sup> -350- -3520-5210 <sup>(1)</sup> -35 221 <sup>(1)</sup> - -3531 <sup>(1)</sup> -5300- -53 028 <sup>(1)</sup> -3710	460 000	-	460 000	425 000
14+151+1540+158 <sup>(1)</sup> + +190+3304+3305+ +3310 <sup>(1)</sup> +34 008+340 108+ +34 880-3518-35 211- -35 221-3531-370-3711- -3712-5210 <sup>(1)</sup> -53 018- -530 208-53 880	-	-	-	-
156+158 <sup>(1)</sup> +159 <sup>(1)</sup> +22+ +3307+3310 <sup>(1)</sup> +3402- -355-3524-3713 <sup>(1)</sup> - -5210 <sup>(1)</sup> -53 028 <sup>(1)</sup> -5303	-	-	-	-
156+158 <sup>(1)</sup> +159 <sup>(1)</sup> +22+ +3307+3310 <sup>(1)</sup> +3402- -355-3524-3713 <sup>(1)</sup> - -5210 <sup>(1)</sup> -53 028 <sup>(1)</sup> -5303	-	-	-	-
21	-	-	-	-
25-3580-3713 <sup>(1)</sup>	-	-	-	-
26-3581 <sup>(1)</sup> -360 <sup>(1)</sup>	-	-	-	-
27-3581 <sup>(1)</sup> -360 <sup>(1)</sup>	60 771,03	55 446,26	5 324,77	9 535,69
29-357-3713 <sup>(1)</sup>	4 732,10	4 732,10	-	-
24-357-3713 <sup>(1)</sup>	-	-	-	-
300	-	-	-	-
301	-	-	-	-
12+157+158 <sup>(1)</sup> +159 <sup>(1)</sup> + +198 <sup>(1)</sup> +31+32+3302+ +3308+3310 <sup>(1)</sup> +338+ +34 018 <sup>(1)</sup> +3408 <sup>(1)</sup> +348 <sup>(1)</sup> - -3584-3525-371 <sup>(1)</sup> + +50 <sup>(1)</sup> ( <sup>2</sup> )-5210 <sup>(1)</sup> - -53 028 <sup>(1)</sup> -5304-5308 <sup>(1)</sup> + +54 <sup>(1)</sup> ( <sup>3</sup> )	482,22	-	482,22	27 898,14
<i>Total do activo</i>	545 541,14	60 178,36	485 362,78	483 832,70

(Em euros)

Código das contas	Ano		Ano anterior
	Passivo		
38-3311 <sup>(1)</sup> -3410+5200+ +5211 <sup>(1)</sup> +5318 <sup>(1)</sup>	-	-	-
43	-	-	-
39-3311 <sup>(1)</sup> -3411+5201+ 5211 <sup>(1)</sup> +5318 <sup>(1)</sup>	-	-	-
40+41-3311 <sup>(1)</sup> -3412- -3413+5202+5203+ +5211 <sup>(1)</sup> +5310+5311	-	-	-
42-3311 <sup>(1)</sup> -3414+5204+ +5211 <sup>(1)</sup> +5312	-	-	-
46-3311 <sup>(1)</sup> -3415+5205+ +5211 <sup>(1)</sup> +5313	-	-	-
44	-	-	-
45	-	-	-
47	-	-	-
490	-	-	-
491	-	-	-
481	-	-	-
48-481-3311 <sup>(1)</sup> -3416+ +5206+5211 <sup>(1)</sup> +5314	-	-	-

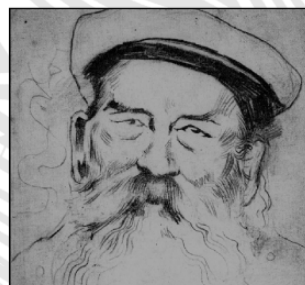
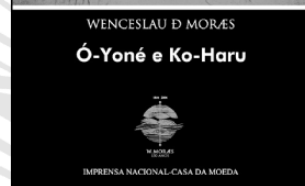
(Em euros)

Código das contas	Ano	Ano anterior
51-3311 <sup>(1)</sup> -3417-3418+ +50 <sup>(1)(2)</sup> +5207+5208+ +5211 <sup>(1)</sup> +528+538+ +5318 <sup>(1)</sup> +54 <sup>(1)(3)</sup>	2 635,86	5 465,76
<i>Total do passivo</i> .....	2 635,86	5 465,76
<b>Capital</b>		
55 Capital .....	375 000	375 000
602 Prémios de emissão .....	—	—
57 Outros instrumentos de capital .....	—	—
58+59 Reservas de reavaliação .....	—	—
60-602+61 Outras reservas e resultados transitados .....	107 299,99	91 479,77
-56 (Ações próprias) .....	—	—
64 Resultado do exercício .....	426,93	11 887,17
-63 (Dividendos antecipados) .....	—	—
<i>Total do capital</i> .....	482 726,92	478 366,94
<i>Total do passivo + capital</i> .....	485 362,78	483 832,70

<sup>(1)</sup> Parte aplicável dos saldos destas rubricas.<sup>(2)</sup> A rubrica 50 deverá ser inscrita no activo se tiver saldo devedor e no passivo se tiver saldo credor.<sup>(3)</sup> Os saldos devedores das rubricas 542 e 548 são inscritos no activo e os saldos credores no passivo.A Administração: *Conceição Varejão — Filomena Stone.* — O Técnico de Contas, *Samuel Leonardo.*

3000213789

## WENCESLAU D MORÆS

**Ó-YONÉ E KO-HARU**Introdução e organização  
de TEREZA SENA**FERNÃO MENDES PINTO  
NO JAPÃO**Introdução e organização  
de ANA PAULA LABORINHO